

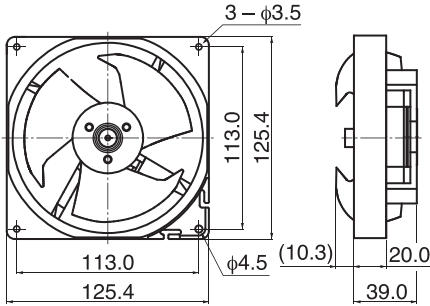
# 12539JH (4715JL-G)

# 125<sup>□</sup>X39<sup>L</sup>

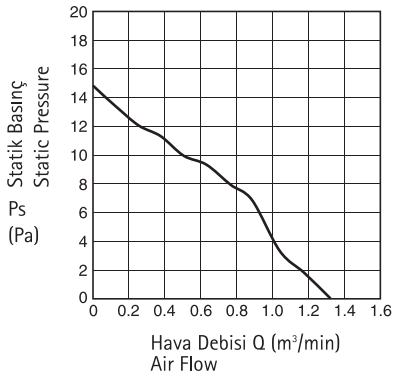
## DC Axial Fan



### Taslak Çizim Outline



### Karakteristik Eğriler Characteristic Curves



### Özellikler Specifications

Model	Ürün No. Product No.	Nominal Gerilim Rating Voltage (V)	Çalışma Gerilimi Operating Voltage (V)	Akım Current (A)*1	Giriş Gücü Input Power (W)*1	Hız Speed (min <sup>-1</sup> )*1	Maks. Hava Debisi Max. Air Flow (m³/min)*1 (CFM)*1	Maks. Statik Basınç Max. Static Pressure (Pa)*1 (In H <sub>2</sub> O)*1	Gürültü Noise (dB)*1	Ağırlık Mass (g)
12539JH-12J-BA	00	12	7.0 ~ 14.0	0.09	1.08	1450	1.34 47.3	14.8 0.06	23.0	200

Dönme Yönü : Saat yönü (Etiket tarafında görüldüğü gibi)  
Hava Akımı : Etiket tarafı

Rotation : Clockwise as seen from the label side  
Airflow Outlet : Label side

\*1: Ortalama değer (Serbest hava)  
\*1: Average Values in Free Air

### Genel Özellikler General Specifications

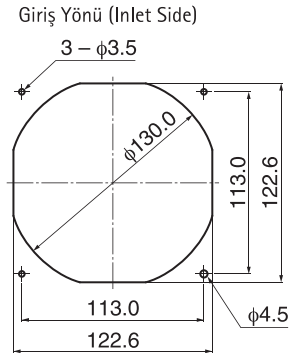
Motor Koruması : Kilitli Rotor Koruması  
Yalıtım Direnci : 10 MΩ veya DC500V Megger üzeri  
Dielektrik (Yalıtım) Dayanım Gerilimi : AC600V 1s  
İzin Verilen Ortam Sıcaklığı : -10°C ~ +70°C (Operasyon)  
-40°C ~ +70°C (Depolama)  
(Yoğuşmasız Ortam)

Motor Protection : Locked Rotor Protection  
Insulation Resistance : 10MΩ or over with a DC500V Megger  
Dielectric Withstand Voltage : AC600V 1s  
Allowable Ambient : -10°C ~ +70°C (Operation)  
Temperature Range : -40°C ~ +70°C (Storage)  
(non-condensing environment)

### Tahmini Ömür Expected Life

※ Hata Oranı : 10% (L10 Life)  
※ Failure Rate : 10% (L10 Life)  
40°C 50,000 Saat (Hours)

### Panel Detayı Panel Out-cuts



### Malzeme Material

Kasa : Plastik (Siyah) UL94V-0  
Pervane : Plastik (Siyah) UL94V-0  
Rulman : Burçlu Rulman  
Ana Kablo : UL1007 AWG26 + : Kırmızı, - : Siyah  
Casing : Plastic (Black) UL94V-0  
Impeller : Plastic (Black) UL94V-0  
Bearing : Sleeve Bearing  
Lead Wire : UL1007 AWG26 + : Red, - : Black

DC FAN

Genel Amaçlı

F A

Server

Soğutucu

Blower