

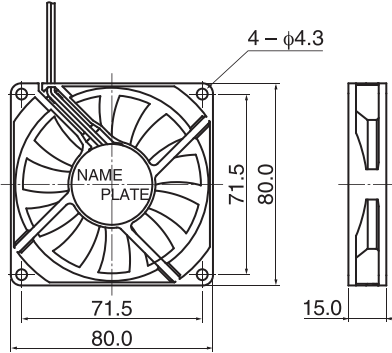
# 08015JS (3106JL-C)

80<sup>□</sup>X15<sup>L</sup>

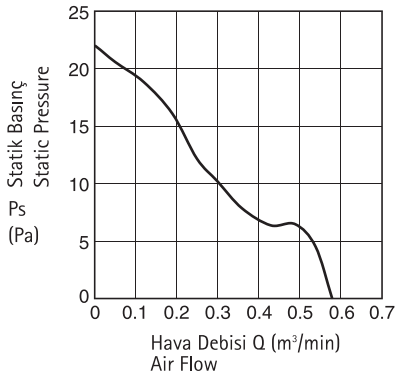
## DC Axial Fan



### Taslak Çizim Outline



### Karakteristik Eğriler Characteristic Curves



### Özellikler Specifications

Model	Ürün No. Product No.	Nominal Gerilim	Çalışma Gerilimi	Akım	Giriş Gücü	Hız	Maks. Hava Debisi	Maks. Statik Basınç	Gürültü	Ağırlık
		Rating Voltage	Operating Voltage	Current	Input Power	Speed	Max. Air Flow	Max. Static Pressure	Noise	Mass
		(V)	(V)	(A)*1	(W)*1	(min <sup>-1</sup> )*1	(m³/min)*1 (CFM)*1	(Pa)*1 (In H <sub>2</sub> O)*1	(dB)*1	(g)
08015JS-12L-AA	00	12	7.0 ~ 12.6	0.075	0.90	2600	0.58 20.5	22.6 0.09	28.5	55

Dönme Yönü : Saat yönü (Etiket tarafında görüldüğü gibi)  
Hava Akımı : Etiket tarafı

Rotation : Clockwise as seen from the label side  
Airflow Outlet : Label side

\*1: Ortalama değer (Serbest hava)  
\*1: Average Values in Free Air

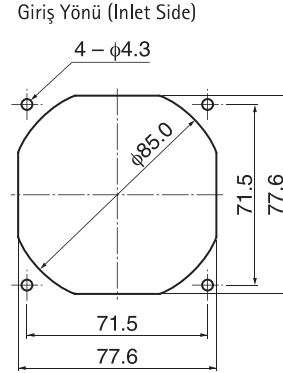
### Genel Özellikler General Specifications

Motor Koruması : Kilitli Rotor Koruması  
Yalıtım Direnci : 10 MΩ veya DC500V Megger üzeri  
Dielektrik (Yalıtım) Dayanım Gerilimi : AC600V 1s  
İzin Verilen Ortam Sıcaklığı : -25°C ~+40°C (Operasyon)  
-40°C ~+60°C (Depolama)  
(Yoğuşmasız Ortam)

Motor Protection : Locked Rotor Protection  
Insulation Resistance : 10MΩ or over with a DC500V Megger  
Dielectric Withstand Voltage : AC600V 1s  
Allowable Ambient : -25°C ~+40°C (Operation)  
Temperature Range : -40°C ~+60°C (Storage)  
(non-condensing environment)

### Tahmini Ömür ※ Hata Oranı : 10% (L10 Life) Expected Life ※ Failure Rate : 10% (L10 Life) -20°C 70,000 Saat (Hours)

### Panel Detayı Panel Out-cuts



### Malzeme Material

Kasa : Plastik (Siyah) UL94V-0  
Pervane : Plastik (Siyah) UL94HB  
Rulman : Burçlu Rulman  
Ana Kablo : UL1007 AWG26 + : Kırmızı, - : Siyah  
Casing : Plastic (Black) UL94V-0  
Impeller : Plastic (Black) UL94HB  
Bearing : Sleeve Bearing  
Lead Wire : UL1007 AWG26 + : Red, - : Black

DC FAN

Genel Amaçlı

F A

Server

Soğutucu

Blower